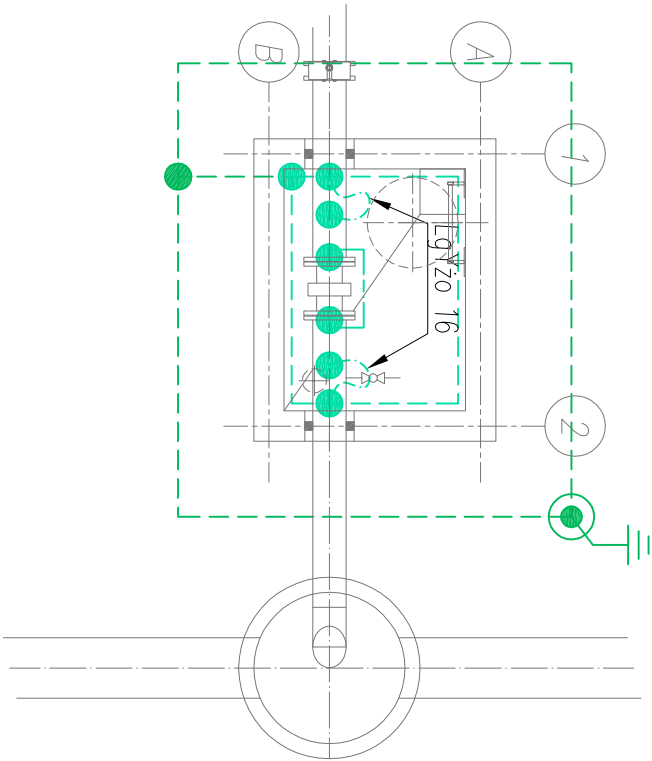


LEGENDA:
TLKP – proj. n/t tablica sterowniczo-zasilająca komory pomiarowej, IP65.

- LEGENDA:
- proj. uziom otokowy – bednarka FeZn 30x4,
 - proj. połączenie spawane,
 - proj. połączenie wyrównawcze – linka LgYz0 16,
 - proj. główna szyna wyrównawcza GSW – bednarka FeZn 25x4,
 - proj. połączenie skrócone,
 - ⚡ proj. uziom pionowy – pręt FeZn Ø20.

- UWAGI:
- Podłączenia wyrównawcze pomiędzy sąsiednimi modułami konstrukcji pomostu należy wykonać za pomocą linki LgYz0 16mm².
 - Uziemienie obiektów należy wykonać za pośrednictwem uziomu fundamentowego szlucznego z bednarki FeZn 30x4. Bednarkę uziemiającą należy podłączyć poprzez skrócone ze zbrojeniem fundamentowym. Bednarkę uziemiającą należy łączyć metodą spawania oraz zabezpieczyć antykorozyjnie spaw.
 - W miejscach wskazanych na rys. należy wykonać wypusty uziemiające GSW z bednarki FeZn 30x4, które należy doprowadzić odpowiednio do tablic oraz metalowych pomostów.
 - Rezystancja uziemienia powinna mieć wartość: $R_u < 100 \Omega$ – wartość tę potwierdzić pomiarami o w przypadku jej przekroczenia uziemienie należy rozbudować o uziomy pionowe wykonane z prętów FeZn Ø20 podłączonych mechanicznie w gruncie.
 - Wszystkie urządzenia należy instalować zgodnie z DTR podaną przez producenta dla zastosowanego urządzenia.



<div><div><div>NBM</div><div>Technologie</div></div><div><div>42-202 Częstochowa ul. Bór 143/157</div><div>tel./fax: 34 365-75-61</div><div>e-mail: biuro@nbiotechnologie.pl</div></div></div>				<div>NBM Technologie</div> <div>Mroszka i Wspólnicy Spółka Jawna</div>	
ZADANIE: PRZEBUDOWA I ROZBUDOWA OCZYSZCZALNI ŚCIEKÓW				STADIUM DOKUMENTACJI: PW	
OBIEKT: OCZYSZCZALNIA ŚCIEKÓW W MIEJSCOWOŚCI CZARNY DUNAIEC				CZĘŚĆ ELEKTRYCZNA	
INWESTOR: PODHAŁAŃSKIE PRZEDSIĘBIORSTWO KOMUNALNE SP. Z O.O.				SKALA	
NR EWID. AL. TYSIĄCLECIA 35A, 34-400 NOWY TARG				1:50	
DZIAŁEK: OBRĘB 0003					
NAZWA RYS.: PLAN INSTALACJI WYRÓWNAWCZEJ I UZIEMIENIA					
OB. NR 27					
PROJEKTOWAŁ:	NR UPRAWNIEN:	SPECJALNOŚĆ:	PODPIS:	DATA:	NR ARKUSZA:
mgr inż. Paweł KOŻUCH	SLK/4013/PWOE/11	ELEKTRYCZNA	Kożuch	12.2015	1 / 1
OPRACOWAŁ:					
mgr inż. Cezary SYKULA	-	ELEKTRYCZNA	CS	12.2015	NR RYSUNKU:
SPRAWdził:					
mgr inż. Paweł BŁADY	SLK/0366/PWOE/04	ELEKTRYCZNA	Błady	12.2015	E-31